

# 2GIS Портрет аудитории

## Пол\*

Среди пользователей 2ГИС равные доли мужчин и женщин.



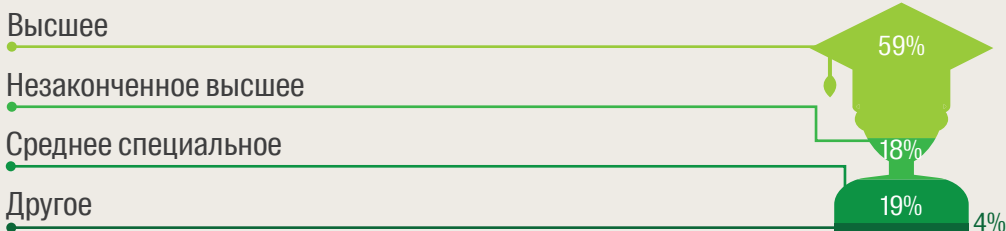
## Возраст\*

Возраст большей части пользователей – до 34 лет



## Уровень образования\*

Более 75% пользователей 2ГИС имеют образование выше среднего.



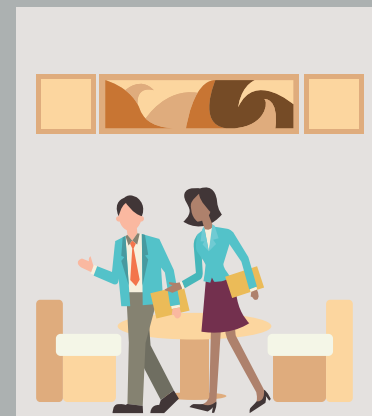
## Должность\*

60% пользователей 2ГИС являются специалистами.

21% пользователей 2ГИС занимают руководящую позицию.



\*«Все цифровые показатели определены в рамках исследования «Замер известности справочника 2ГИС и конкурентов», проведенного ООО «Онлайн Маркетинг Интеллидженс» посредством онлайн интервью с 01.12.2015 по 10.12.2015 в городах Екатеринбург, Казань, Красноярск, Нижний Новгород, Новосибирск, Омск, Пермь, Самара, Тольятти, Уфа, Челябинск, с 21.12.2015 по 23.12.2015 в городах Москва и Санкт-Петербург. Общее количество опрошенных лиц – 4433. Целевая аудитория: постоянные жители города, мужчины / женщины в возрасте от 18 до 55 лет».



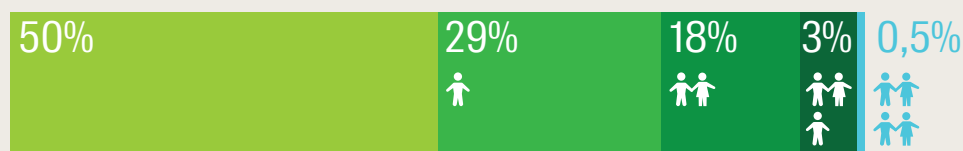
## Семейное положение\*

Большинство пользователей 2ГИС состоят в браке.



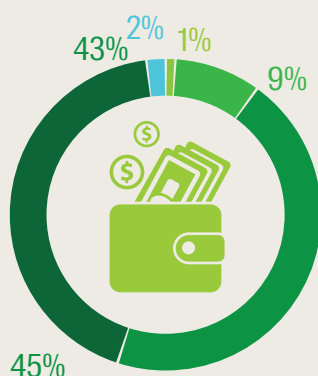
## Количество детей\*

Половина пользователей 2ГИС воспитывает хотя бы одного ребенка.



## Самооценка уровня дохода\*

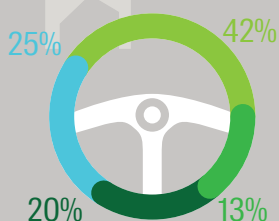
90% пользователей 2ГИС, по собственной оценке, считают, что имеют средний и высокий уровень доходов.



- Мы не испытываем материальных затруднений и при необходимости вполне можем приобрести автомобиль или недвижимость
- Доходов хватает на все, кроме очень дорогих приобретений, таких как автомобиль или недвижимость
- Денег хватает на питание и одежду, но покупка товаров длительного пользования (холодильник, телевизор, стиральная машина и т. д.) затруднительна
- Денег хватает на питание, но покупка одежды вызывает затруднение
- Денег не хватает на питание

## Наличие легкового автомобиля\*

Более половины пользователей 2ГИС являются владельцами собственного автомобиля либо регулярно пользуются автомобилем, не принадлежащим им.



Да, я являюсь владельцем легкового автомобиля

Нет, у меня нет в личном пользовании/владении легкового автомобиля

Да, я регулярно пользуюсь легковым автомобилем, который принадлежит не мне

Нет ответа

25%

13%